

UNIFESP
25 ANOS

Universidade Pública, Conhecimento Público



Relato de Experiência Big Acessibilidade - EPPEN

Bolsistas: Janara Tatjana Llanque Sousa e Rafaella Malhão Vieira

Supervisoras: Alessandra R. Matta e Fernanda E. Matsuda

1 INTRODUÇÃO

O BIG Acessibilidade – EPPEN faz parte do Programa de Bolsa de Iniciação à Gestão da Pró Reitoria de Assuntos Estudantis (PRAE). Tem como objetivo, pensar e realizar ações de acessibilidade, em conjunto com o Núcleo de Acessibilidade e Inclusão (NAI) do campus Osasco, a fim de facilitar as atividades diárias e corroborar com a permanência dos estudantes com deficiência ou outra restrição de mobilidade e/ou acessibilidade.

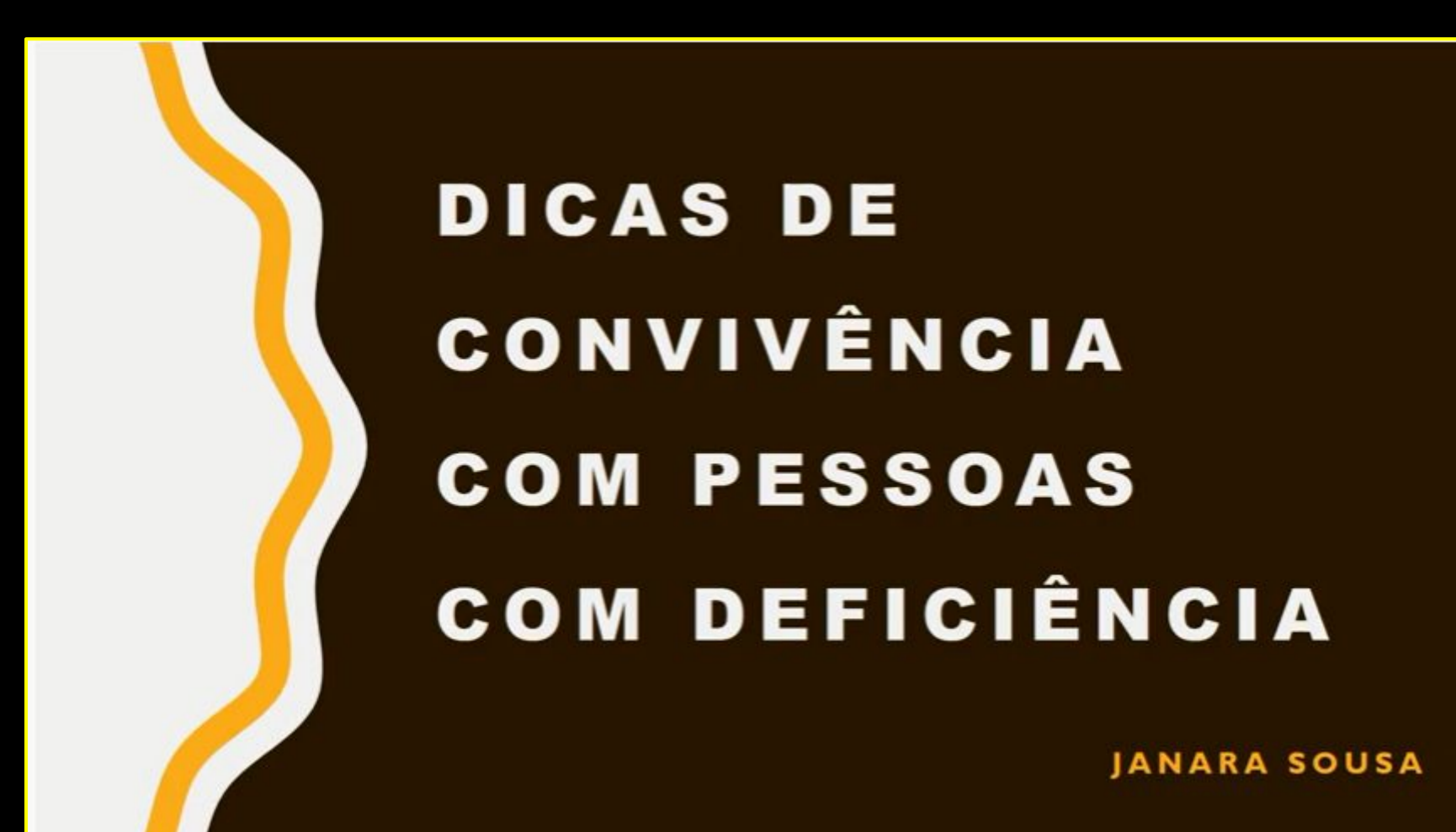
3 DISCUSSÃO

Foram encontrados alguns obstáculos ao longo do desenvolvimento do projeto como a exoneração da docente que coordenava o NAI, e a não substituição da mesma, ocasionando assim a diminuição dos encontros. Dificuldades orçamentárias que inviabilizaram algumas adaptações estruturais pela Instituição, dificuldades com as adaptações que dependem de colaboração externa (Prefeitura), mas a principal dificuldade ainda continua sendo a atitudinal principalmente dos docentes.

2 RESULTADOS

Ao longo do projeto, optou-se para trabalhar junto ao Lapes (Liga de Apoio ao Estudante), devido à semelhança das ideias para atuação junto aos estudantes. E como resultado foi elaborado um vídeo, (<https://youtu.be/0--4eBq04M4>) de sensibilização sobre acessibilidade.

Foto 1. Capa e QR Code do vídeo de sensibilização



4 CONCLUSÕES

Contudo também foi possível observar que com um pouco de boa vontade, de empatia e de políticas públicas, as dificuldades, principalmente as estruturais, tornam-se menores, corroborando para uma boa convivência e principalmente para a permanência dos estudantes com deficiência ou outra restrição de mobilidade e/ou acessibilidade na Universidade.

5 AGRADECIMENTOS

Divisão de Infraestrutura
Campus Osasco

